



Sefydliadau Cyhoeddus yng Nghymru





Mesur y Gymraeg 2011 a Chomisiynydd y Gymraeg >>

rhaid i'r rhan fwyaf o sefydliadau cyhoeddus yng Nghymru ddarparu cyfleoedd i ddefnyddio'r Gymraeg (cyfleoedd i siaradwyr Cymraeg weld, clywed a defnyddio'r Gymraeg o fewn neu gyda'r sefydliadau hynny, yn ysgrifenedig, ar y ffôn, ar-lein neu wyneb yn wyneb).





Yn ôl **Comisiynydd y Gymraeg**, mae'n hanfodol bod sefydliadau yn ei **gwneud hi'n amlwg** eu bod nhw'n **cynnig gwasanaethau Cymraeg** ac yn **annog pobl i'w defnyddio**:

“ Mae *hybu gwasanaethau Cymraeg* yn gofyn am fwy na dim ond eu darparu; mae angen i sefydliadau *amlygu gwasanaethau Cymraeg.* ”



Mae hyn yn cynnwys:

- rhoi **sicrwydd** bod **gwasanaeth Cymraeg** ar gael;
- sicrhau bod gwasanaethau Cymraeg **o leiaf** yr un mor **hawdd, cyflym a didrafferth** eu cael â rhai Saesneg;
- bod **cychwyn y cyswllt yn Gymraeg yn ddiofyn**, neu roi **cynnig rhagweithiol** i ddefnyddio'r Gymraeg;
- bod sicrwydd **na fydd defnyddio'r Gymraeg yn rhoi defnyddwyr dan unrhyw anfantais** o ran **canlyniad** neu **gyflymder** y broses; a
- sicrhau bod **iaith y gwasanaeth yn hawdd ei deall**.





Mae'n rhaid i'r rhan fwyaf o **sefydliadau cyhoeddus** yng Nghymru fodloni **dyletswyddau** o ran y Gymraeg, sef **Safonau'r Gymraeg** sy'n cael eu gosod arnyn nhw gan **Gomisiynydd y Gymraeg**.

Mae **Safonau'r Gymraeg** yn rhyw fath o **reolau** neu **gyfarwyddiadau** sy'n gofyn i sefydliadau **ymddwyn** **mewn ffordd benodol**, neu **wneud gweithredoedd penodol**, mewn perthynas â'r iaith Gymraeg.



Gwaith trafod

Beth yw pwrpas **rheolau**?
Pam bod angen rheolau, yn
eich barn chi? Pa fath o reolau
ydych chi'n gorfod eu dilyn yn eich
bywyd bob dydd? Beth yw effaith
y rheolau hynny, tybed?





Pwrpas **Safonau'r Gymraeg** yw:

- ei gwneud yn **fwy eglur** i bobl yng Nghymru **beth i'w ddisgwyl gan sefydliadau** o ran y Gymraeg, a'u galluogi i **ddefnyddio'r Gymraeg** wrth **ymwneud â'r sefydliadau**;
- ei gwneud yn **eglwyr** i **sefydliadau** beth yw eu **dyletswyddau** nhw o ran y Gymraeg;





Pwrpas **Safonau'r Gymraeg** yw:

- **gwella ansawdd gwasanaethau Cymraeg** yng Nghymru fel eu bod **cystal** â gwasanaethau Saesneg;
- **creu mwy o gyfleoedd** i ddefnyddio'r Gymraeg;
- **hybu a hwyluso'r Gymraeg**, a sicrhau nad yw'r Gymraeg yn cael ei **thrin yn llai ffafriol** na'r Saesneg.





Pwy sy'n gweithredu Safonau'r Gymraeg?

Mae dros 120 o sefydliadau cyhoeddus yn gweithredu Safonau'r Gymraeg, yn cynnwys:

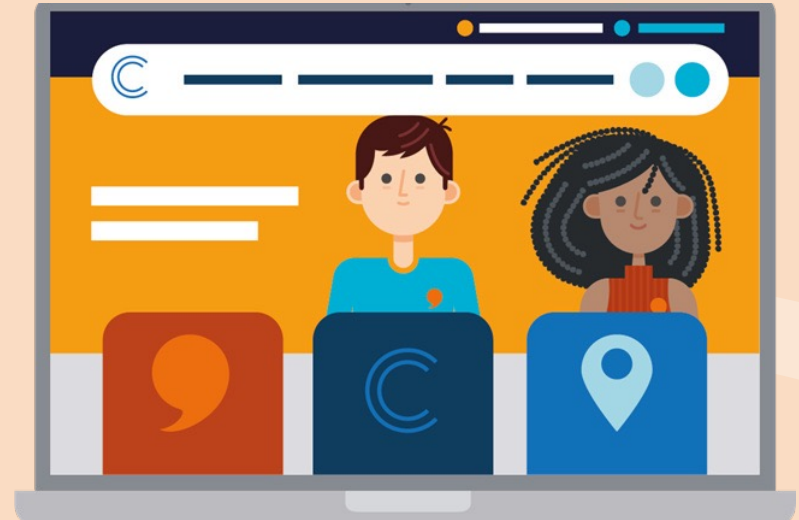
- Awdurdodau Lleol (sy'n cynnwys ysgolion)
- Parciau Cenedlaethol
- Gweinidogion yn Llywodraeth Cymru
- Yr Amgueddfa Genedlaethol
- S4C
- Cronfa Gymunedol y Loteri Genedlaethol
- Tribiwnlysoedd
- Heddluoedd
- Y Gwasanaeth Tân ac Achub
- Colegau addysg uwch ac addysg bellach
- Prifysgolion
- Byrddau Iechyd a mwy.

Dros amser bydd mwy a mwy o sefydliadau yn dod o dan Safonau'r Gymraeg.



Mae **Comisiynydd y Gymraeg**, trwy **Safonau'r Gymraeg**, yn **hybu'r Gymraeg** ac yn gwneud yn siŵr nad yw'r **Gymraeg yn cael ei thrin yn wahanol i'r Saesneg**.

Mae angen i **arweinwyr a rheolwyr sefydliadau cyhoeddus** sicrhau eu bod yn **defnyddio'r Gymraeg** ac yn **cefnogi eraill** i ddefnyddio'r iaith gymaint ag sy'n bosib **yn eu gwaith bob dydd**.





Yn ôl Comisiynydd y Gymraeg:

**“ Mae angen i sefydliadau greu
mwy o gyfleoedd pwrpasol
i alluogi aelodau’r gweithlu
ddefnyddio’r Gymraeg.** ”

Dylai sefydliadau ddefnyddio'r Gymraeg:



yn ysgrifenedig (e.e. **gohebiaeth** – llythyron, e-byst, ffurflenni, poster, taflenni, gwefannau, ar y cyfryngau cymdeithasol ayyb);



dros y ffôn;



wyneb yn wyneb;



ym maes **technoleg gwybodaeth,**



a sicrhau bod **dogfennau** a **chyfarfodydd yn gwbl ddwyieithog**, ac ati.



Yn ôl Comisiynydd y Gymraeg:

*“ Wrth i fwy o wasanaethau symud **ar lein** ac wrth i sefydliadau hybu cyswllt person i berson **yn ddigidol**, rhaid sicrhau **nad yw’r Gymraeg yn cael triniaeth lai ffafriol na’r Saesneg**. Rhaid i sefydliadau sicrhau bod **gwasanaeth digidol Cymraeg ar gael a’i fod yr un mor hwylus i’w ddefnyddio.** ”*

Erbyn hyn, mae **nifer fawr** o'r sefydliadau cyhoeddus sy'n gorfod bodloni **Safonau'r Gymraeg** yn cynnig **dros 95%** o'u tudalennau gwe yn Gymraeg.



Mae **cynnydd flwyddyn ar ôl blwyddyn** yn y defnydd o **negeseuon Cymraeg** ar gyfryngau cymdeithasol, ac erbyn hyn mae **90%** o **negeseuon X (Twitter)** a **Facebook** sefydliadau ar gael yn Gymraeg.



Ond mae lle i wella o hyd:

Mae'r Gymraeg
yn cael ei **thrin yn llai**
ffafriol na'r Saesneg
mewn **33%** o'r
tudalennau gwefan
arolygwyd dros
y flwyddyn.



33%



Gwaith trafod

Pam ei bod hi'n bwysig
bod sefydliadau'n **defnyddio'r
Gymraeg ar wefannau**, ar y
cyfryngau cymdeithasol ac mewn
gwasanaethau digidol yn yr oes
sydd ohoni, yn eich barn chi?



Mae **Safonau'r Gymraeg** hefyd yn annog **sefydliadau cyhoeddus** i:



sicrhau bod **cymaint â phosibl o'r gweithlu** yn medru siarad **Cymraeg**, ac yn cael eu hannog i **wneud hynny** – trwy:



roi mwy o werth ar y **Gymraeg fel sgil bwysig** ym **myd gwaith**;



hysbysebu swyddi a recriwtio a phenodi mwy o **siaradwyr Cymraeg** lle bo'n bosibl;



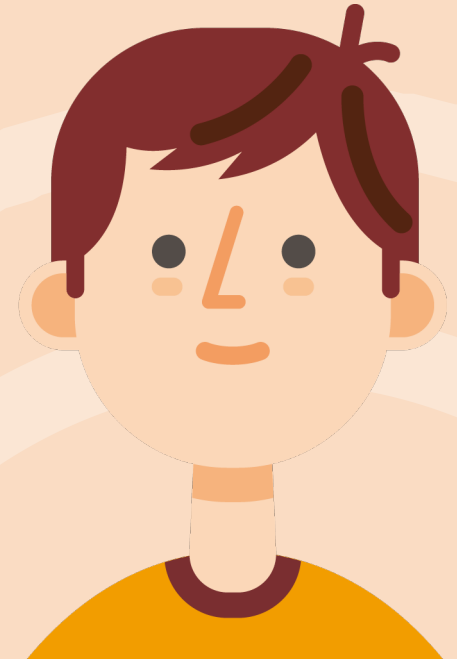
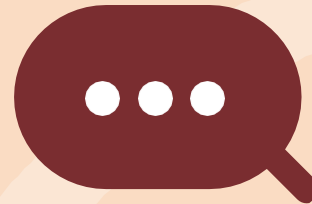
cynnal **cyfweiliadau swyddi** yn Gymraeg;



cynyddu'r cyfleoedd i weithwyr
ddefnyddio'r Gymraeg yn y gwaith;



cynnig **gwersi Cymraeg** i
weithwyr nad ydynt yn siarad
Cymraeg.



Ar draws y **cyrff**
cyhoeddus sy'n gorfod
bodloni **Safonau'r**
Gymraeg, mae **69%** o
hysbysebion swyddi ar
gael yn **Gymraeg**.



69%



Yn ôl Comisiynydd y Gymraeg:

“ Mae angen **gweithluoedd** **”**
ddwyieithog ar gyflogwyr yng
Nghymru, gan fod angen **darparu**
gwasanaethau'n ddwyieithog.

**Gwaith
trafod**

Pam bod y
Gymraeg yn **sgil mor
bwysig** ym **myd
gwaith** erbyn hyn,
yn eich barn chi?



Mae **Safonau'r Gymraeg** hefyd yn annog **sefydliadau cyhoeddus** i:



- **Hybu'r defnydd o'r Gymraeg** o fewn eu sefydliad, a gwneud hynny mor hawdd â phosibl:
- trwy **gynyddu'r cyfleoedd i ddefnyddio'r Gymraeg o fewn y sefydliad**;
- gwneud pobl o fewn y sefydliad yn **ymwybodol o'r Gymraeg**,
- a'u **hannog i'w defnyddio**.



Effaith Safonau'r Gymraeg:



82% yn cytuno eu bod nhw'n gallu delio â sefydliadau cyhoeddus yn Gymraeg os ydyn nhw'n dymuno gwneud hynny.



72% yn cytuno bod gwasanaethau Cymraeg sefydliadau Cymraeg yn gwella.

Effaith Safonau'r Gymraeg:



Mae **95%** yn derbyn cyfarchiad yn Gymraeg wrth wneud galwad ffôn i sefydliad cyhoeddus.



Dros **95%** o wefannau sefydliadau cyhoeddus ar gael yn Gymraeg.



90% o negeseuon X (Twitter) a Facebook sefydliadau cyhoeddus ar gael yn Gymraeg.

Effaith Safonau'r Gymraeg:



Bron i **75%** o siaradwyr Cymraeg yn gweld bod cyfle iddynt ddefnyddio'r Gymraeg yn eu bywydau bob dydd.



26% o'r farn fod y cyfle i ddefnyddio'r Gymraeg yn eu bywydau bob dydd yn cynyddu.

**Gwaith
trafod**

Ydy **Safonau'r
Gymraeg** yn bwysig,
yn eich barn chi, er mwyn
annog mwy o bobl i
ddefnyddio eu Cymraeg
bob dydd?



Cynllun Iaith Gwaith

- Bodoli ers bron i **20 mlynedd**.
- Gweithwyr sy'n gallu **cynnig gwasanaeth Cymraeg i'r cyhoedd** yn gwisgo bathodyn neu gortynnau gwddf â logo Iaith Gwaith (swigen siarad oren) er mwyn annog pobl i ddefnyddio'u Cymraeg gyda nhw.
- Sefydliadau sy'n **cynnig gwasanaethau trwy gyfrwng y Gymraeg** yn gallu arddangos **posteri Iaith Gwaith** er mwyn gwneud y cyhoedd yn ymwybodol o hyn.



Cynllun Iaith Gwaith



- Prif bwrpas cynllun Iaith Gwaith >> annog defnyddwyr i siarad Cymraeg yn gyntaf, a'i gwneud yn amlwg bod siaradwr neu wasanaethau Cymraeg ar gael.
- Ers ei lansio yn 2005, mae'r swigen wedi ei defnyddio mewn amryw o ffyrdd – e.e. eu gwnïo ar wisgoedd gweithwyr ysbyty, ar helmedi peirianwyr, ac fel tatŵs dros dro i blant.
- Ar gyfartaledd, mae tua 50,000 o fathodynau, cortynnau gwddf a phosteri yn cael eu dosbarthu i sefydliadau cyhoeddus, busnesau, elusennau, ac aelodau o'r cyhoedd bob blwyddyn.



[Fideo Defnyddia dy Gymraeg](#)



Gwaith trafod

Pe byddech chi'n gweld gweithiwr mewn sefydliad cyhoeddus yng Nghymru yn gwisgo bathodyn neu gortyn gwddf **laith Gwaith**, fydddech chi'n debygol o siarad Cymraeg â nhw? Pam/ pam lai? Ydy hyn yn bwysig, yn eich barn chi?

Cwis





Beth yw Safonau'r Gymraeg?

Rhyw fath o reolau neu gyfarwyddiadau sy'n gofyn i sefydliadau ymddwyn mewn ffordd benodol, neu wneud gweithredoedd penodol, mewn perthynas â'r iaith Gymraeg.



Shwmae?

Helô

Beth yw pwrpas Safonau'r Gymraeg?

Gweler yr wybodaeth ar
sleidiau 7 ac 8.

Defnyddiwch eich
Cymraeg pan welwch
yr arwydd hwn

Use your Welsh
whenever you
see this sign



Cymraeg



Faint o sefydliadau
cyhoeddus sy'n
gweithredu

Safonau'r Gymraeg?

Dros 120



**Pa ganran o negeseuon
cyfryngau cymdeithasol
sydd bellach ar gael yn
Gymraeg?**

90%





Beth yw pwrpas cynllun **laith Gwaith** Comisiynydd y Gymraeg?

Prif bwrpas y cynllun laith Gwaith yw annog defnyddwyr i siarad Cymraeg yn gyntaf, a'i gwneud yn amlwg bod siaradwr neu wasanaethau Cymraeg ar gael.



