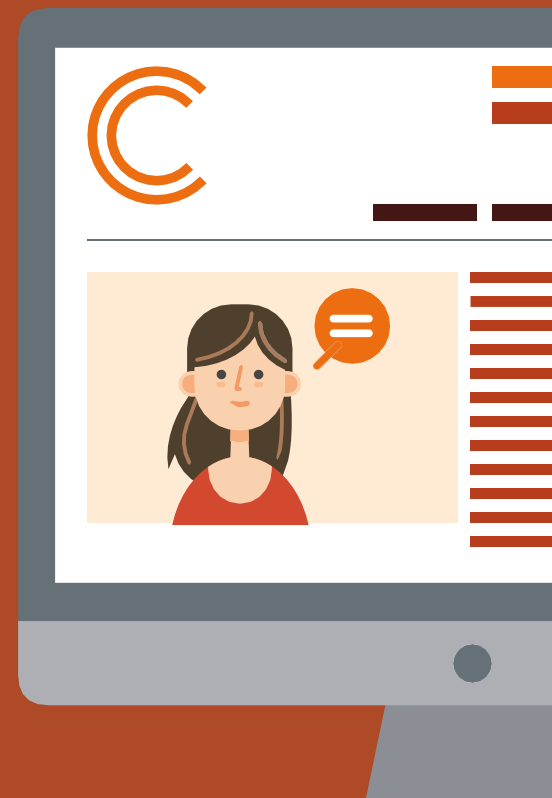




**Beth fedrwn ni ei  
wneud er mwyn  
hyrwyddo'r defnydd  
o'r Gymraeg?**





**Erbyn heddiw, mae bron i**

**75%**

**o siaradwyr Cymraeg yn gweld bod cyfle iddynt ddefnyddio'r Gymraeg yn eu bywydau bob dydd.**



**Gwaith  
trafod**

A fydddech chi'n  
cytuno â'r datganiad  
hwn, o'ch profiad  
personol chi?



## Gwaith trafod

Faint o gyfle ydych  
chi'n ei gael i ddefnyddio'r  
Gymraeg bob dydd? Oes  
digon/ dim digon o gyfle,  
yn eich barn chi?



**Gwaith  
trafod**

Ydych chi'n  
gwneud cymaint o  
ddefnydd ag y gallech  
chi o'r Gymraeg yn eich  
bywydau bob dydd?



## Gwaith trafod

Ydych chi'n gallu  
gwneud cymaint o ddefnydd  
ag y byddech chi'n ei  
ddymuno o'r Gymraeg yn eich  
bywydau bob dydd?

Mae gan **nifer fawr** o sefydliadau yng Nghymru **rôl i'w chwarae** wrth **helpu gwireddu** nod **Llywodraeth Cymru** o gyrraedd **miliwn o siaradwyr Cymraeg** erbyn **2050**.

Mae **Comisiynydd y Gymraeg** yn un o'r rheini, a **prif weledigaeth y Comisiynydd** yw Cymru lle gall pobl **ddefnyddio'r Gymraeg yn eu bywydau bob dydd** a **byw eu bywyd yn Gymraeg**.





## Yn ôl y Comisiynydd:

“ Fel **Comisiynydd y Gymraeg**, dwi'n gweithio i wneud yn siŵr fod **pobl Cymru**, gan gynnwys **plant, a phobl ifanc** fel chi, yn medru **mwynhau defnyddio'r iaith Gymraeg** o ddydd i ddydd. Dwi eisiau i **bob un ohonom** fod yn gallu ei **defnyddio** a'i **siarad** fel iaith **fyw a chyffrous**, sy'n **ffynnu heddiw** ac i'r **dyfodol**. ”





Ond, mae'n bwysig cofio bod y **Gymraeg yn perthyn i bawb yng Nghymru**. Nid gwaith un person nac un sefydliad yw gwarchod y Gymraeg – mae'n gyfrifoldeb ar **bob un ohonom i helpu ac i wneud ein rhan**.

Defnyddia  
Dy Gymraeg





**Gwaith  
trafod**

Beth allwch chi  
ei wneud er mwyn  
gwneud defnydd llawn  
o'r Gymraeg yn eich  
bywyd bob dydd?



## Gwaith trafod

### Meddyliwch am eich defnydd o'r Gymraeg:

- yn yr ysgol
- gyda'ch ffrindiau
- gydag aelodau o'ch teulu
- yn gymdeithasol y tu allan i'r ysgol
- yn ddigidol/ ar y cyfryngau cymdeithasol
- gyda busnesau/ sefydliadau cyhoeddus/ preifat ac elusennau
- ym myd gwaith (e.e. swyddi penwythnos/ gwyliau)



## Dyma ambell syniad sut y gallwch chi ddefnyddio eich Cymraeg wrth wneud defnydd o wasanaethau bob dydd:

- [Os oes opsiwn, defnyddia'r Gymraeg](#)
- [Archebu coffi](#)
- [Twll yn wal](#)
- [Hunan wasanaeth](#)
- [Dewis iaith ar y ffôn](#)
- [Byw yn Gymraeg](#)
- [Defnyddia dy Gymraeg](#)



## Gwaith trafod

Ar ôl gwylio cyflwyniadau'r pecyn hwn, beth yw'r prif resymau dros ddefnyddio cymaint â phosibl o'ch Cymraeg ym mhob agwedd o'ch bywyd, yn eich barn chi?





**Neges i gloi gan Efa Gruffudd Jones, Comisiynydd y Gymraeg:**



[Cyfweiliad gyda Chomisiynydd y Gymraeg](#)

